

RigiProfil® R-CD



Technický list

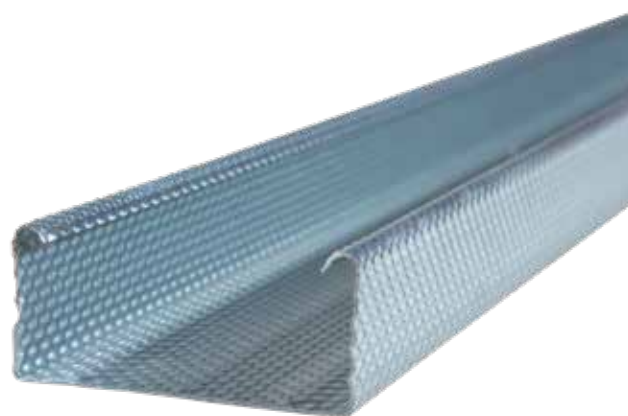
Popis výrobku

Tenkostenný pozinkovaný ocelový plech hr. 0,6 mm, rigidizovaný.

Harmonizovaná technická špecifikácia: STN EN 14191

Oblasť použitia

Montážny profil na sadrokartónové podhľady a predsadené steny.



Technické údaje

Označenie		R-CD
Materiál		Pozinkovaný rigidizovaný ocelový plech
Reakcia na oheň	-	A1
Medza klzu	[N/mm ²]	≥ 140
Trieda ochranej vrstvy	-	Z100
Rozmer	[mm]	27/60/27
Dĺžka	[mm]	3 000; 4 000
Hrúbka	[mm]	0,6
Hmotnosť	[kg/bm]	0,52



RigiProfil® R-CW



Technický list

Popis výrobku

Tenkostenný pozinkovaný oceľový plech hr. 0,6 mm, rigidizovaný.

Harmonizovaná technická špecifikácia: STN EN 14191

Oblasť použitia

Stojkový profil na sadrokartónové stenové konštrukcie.



Technické údaje

Označenie		R-CW 50	R-CW 75	R-CW 100
Materiál		Pozinkovaný rigidizovaný oceľový plech		
Reakcia na oheň	-	A1	A1	A1
Medza klzu	[N/mm ²]	≥ 140	≥ 140	≥ 140
Trieda ochranej vrstvy	-	Z100	Z100	Z100
Rozmer	[mm]	50/50/50	50/75/50	50/100/50
Dĺžka	[mm]	2 750; 3 000; 3 500; 4 000	2 750; 3 000; 3 500; 4 000	2 750; 3 000; 3 500; 4 000
Hrúbka	[mm]	0,6	0,6	0,6
Hmotnosť	[kg/bm]	0,65	0,75	0,86



RigiProfil® R-UD



Technický list

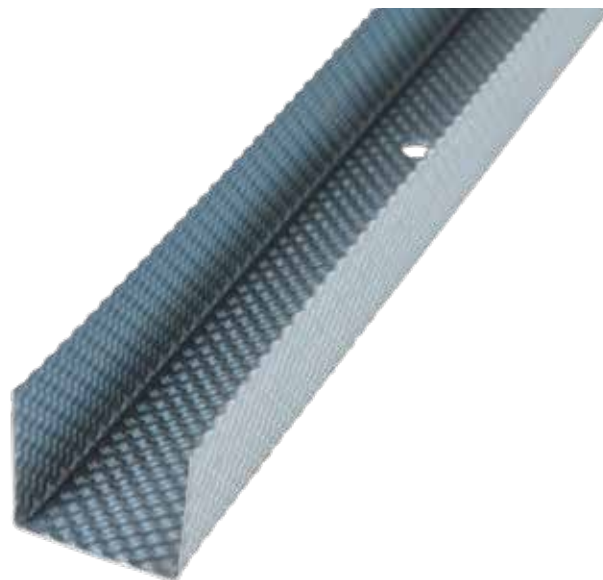
Popis výrobku

Tenkostenný pozinkovaný oceľový plech hr. 0,6 mm, rigidizovaný.

Harmonizovaná technická špecifikácia: STN EN 14191

Oblasť použitia

Obvodový profil na sadrokartónové podhlády a pred-sadené steny.



Technické údaje

Označenie		R-UD
Materiál		Pozinkovaný rigidizovaný oceľový plech
Reakcia na oheň	-	A1
Medza klzu	[N/mm ²]	≥ 140
Trieda ochranej vrstvy	-	Z100
Rozmer	[mm]	27/28/27
Dĺžka	[mm]	3 000
Hrúbka	[mm]	0,6
Hmotnosť	[kg/bm]	0,34



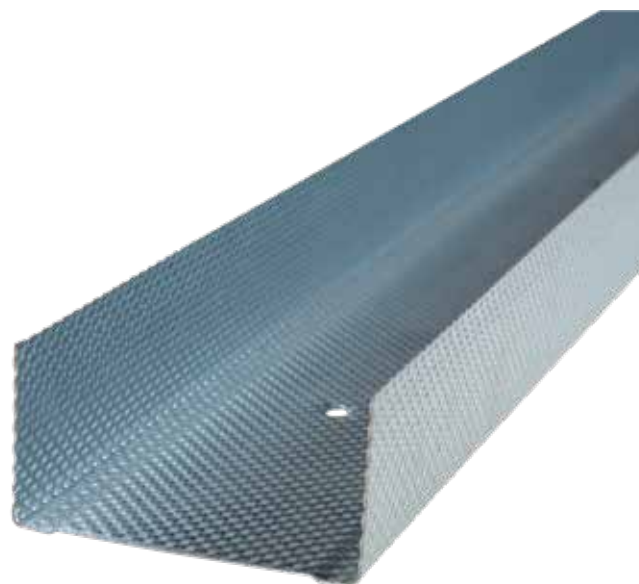
Popis výrobku

Tenkostenný pozinkovaný oceľový plech hr. 0,6 mm, rigidizovaný.

Harmonizovaná technická špecifikácia: STN EN 14191

Oblasť použitia

Vodiaci profil na sadrokartónové stenové konštrukcie.



Technické údaje

Označenie		R-UW 50	R-UW 75	R-UW 100
Materiál		Pozinkovaný rigidizovaný oceľový plech		
Reakcia na oheň	-	A1	A1	A1
Medza klzu	[N/mm ²]	≥ 140	≥ 140	≥ 140
Trieda ochranej vrstvy	-	Z100	Z100	Z100
Rozmer	[mm]	40/50/40	40/75/40	40/100/40
Dĺžka	[mm]	4 000	4 000	4 000
Hrúbka	[mm]	0,6	0,6	0,6
Hmotnosť	[kg/bm]	0,50	0,60	0,70

Rigistil profil C



Technický list

Popis výrobku

Pozinkovaný oceľový plech hr. 0,5 mm s vystuženými stenami.

Harmonizovaná technická špecifikácia: STN EN 14191

Oblasť použitia

Montážny profil na sadrokartónové konštrukcie.



Technické údaje

Označenie		GL1
Materiál		Pozinkovaný rigidizovaný oceľový plech
Reakcia na oheň	-	A1
Pevnosť v ťahu	[N/mm ²]	≥ 270
Trieda ochranej vrstvy	-	Z100
Rozmer	[mm]	18/45/18
Dĺžka	[mm]	3 600
Hrúbka	[mm]	0,5
Hmotnosť	[kg/bm]	0,37



Rigistil profil U



Technický list

Popis výrobku

Pozinkovaný oceľový plech hr. 0,5 mm s vystuženými stenami.

Harmonizovaná technická špecifikácia: STN EN 14191

Oblasť použitia

Vodiaci profil na sadrokartónové konštrukcie.



Technické údaje

Označenie		GL8
Materiál		Pozinkovaný rigidizovaný oceľový plech
Reakcia na oheň	-	A1
Pevnosť v ťahu	[N/mm ²]	≥ 270
Trieda ochranej vrstvy	-	Z100
Rozmer	[mm]	20/20/30
Dĺžka	[mm]	3 600
Hrúbka	[mm]	0,5
Hmotnosť	[kg/bm]	0,27



Výstužný profil UA



Technický list

Popis výrobku

Žiarovo pozinkovaný oceľový profil hr. 2 mm, pozdĺžne dierovaný.

Harmonizovaná technická špecifikácia: STN EN 14191

Oblasť použitia

Výstavba vnútorných stavebných konštrukcií suchej výstavby.



Technické údaje

Označenie		UA 50	UA 75	UA 100
Materiál		Pozinkovaný oceľový plech		
Reakcia na oheň	-	A1	A1	A1
Medza klzu	[N/mm ²]	≥ 140	≥ 140	≥ 140
Trieda ochranej vrstvy	-	Z100	Z100	Z100
Rozmer	[mm]	40/50/40	40/75/40	40/100/40
Dĺžka	[mm]	3 000; 3 500; 4 000	3 000; 3 500; 4 000	3 000; 3 500; 4 000
Hrúbka	[mm]	2	2	2
Hmotnosť	[kg/bm]	1,82	2,19	2,56



Profil UW MAX



Technický list

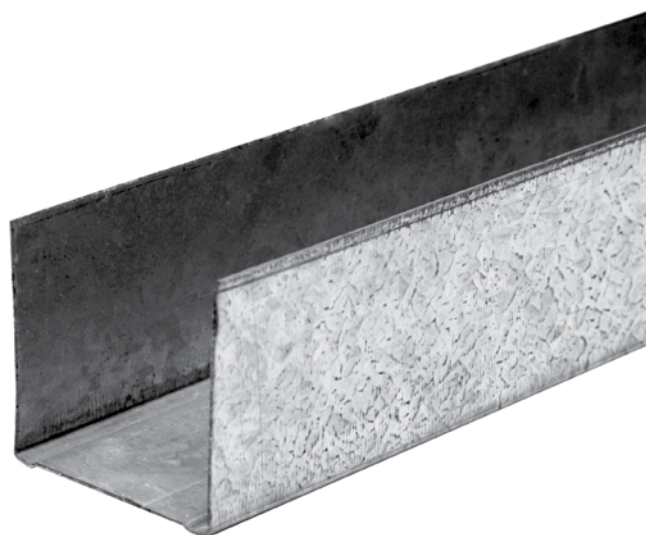
Popis výrobku

Zosilnený pozinkovaný oceľový profil hr. 1 mm.

Harmonizovaná technická špecifikácia: STN EN 14191

Oblasť použitia

Pre horné pripojenia priečok na stropy s veľkým priehybom – až do 55 mm.



Technické údaje

Označenie		UW MAX 75	UW MAX 100	UW MAX 150
Materiál		Pozinkovaný oceľový plech		
Reakcia na oheň	-	A1	A1	A1
Medza klzu	[N/mm ²]	≥ 140	≥ 140	≥ 140
Trieda ochranej vrstvy	-	Z100	Z100	Z100
Rozmer	[mm]	75/75/75	75/100/75	75/150/75
Dĺžka	[mm]	3 000	3 000	3 000
Hrúbka	[mm]	1	1	1
Hmotnosť	[kg/bm]	1,25	1,40	1,68

